

OPIS PRZEDMIOTU ZAMÓWIENIA

Wizualizacje stanowiące podstawę aranżacji.

Opracowanie aranżacji pawilonu mieszkalnego w oparciu o przedstawione poniżej wizualizacje, z motywem przewodnim UFO, kosmos, podróże kosmiczne wraz z montażem elementów wystroju.

Należy zachować zbliżony wygląd, proporcje, funkcje i funkcjonalność.

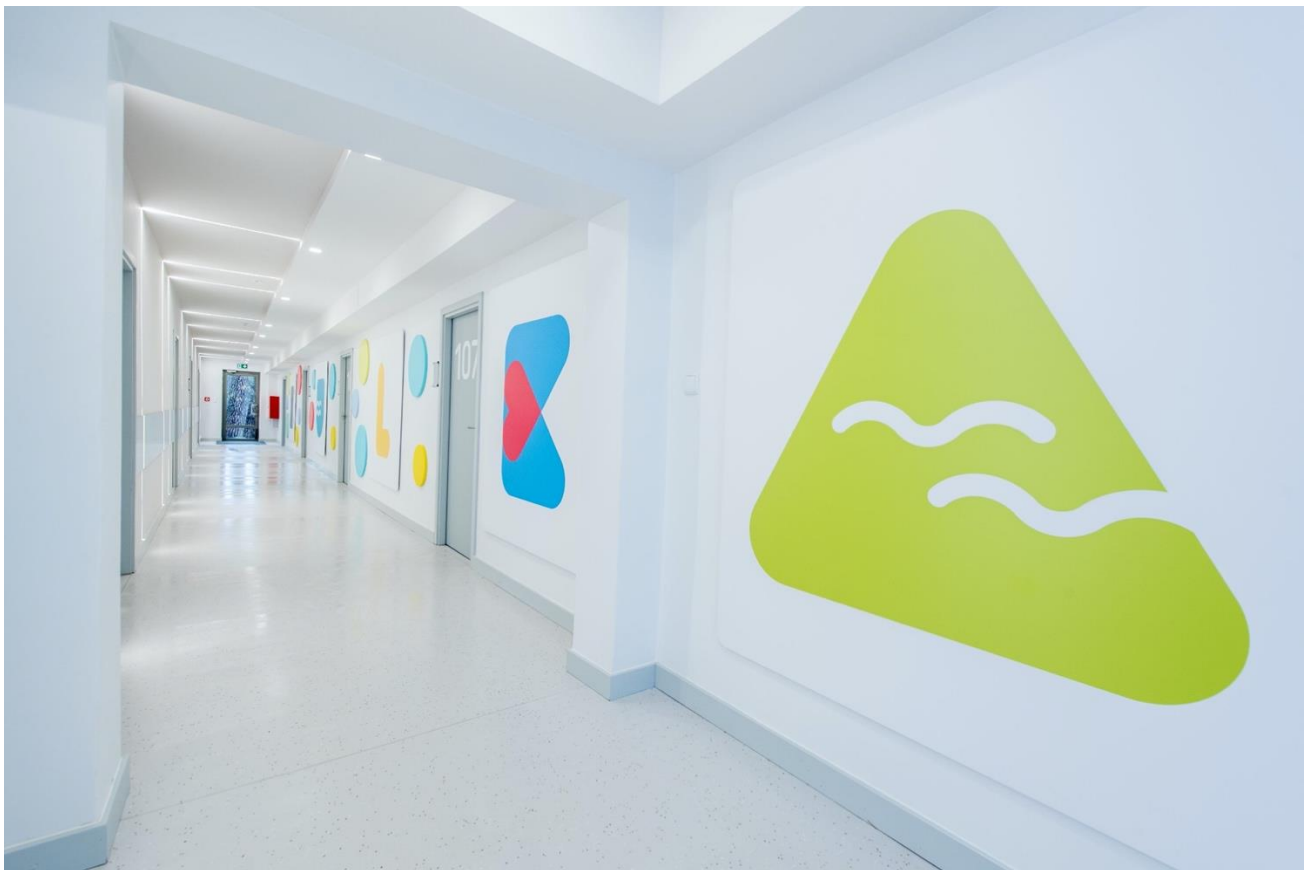
Opracowanie aranżacji obejmuje przeprowadzenie inwentaryzacji obiektu, zaprojektowanie elementów wystroju i wyposażenia oraz mebli, w szczególności dostosowanie ich wielkości do dostępnej przestrzeni pomieszczeń. Podstawą aranżacji są zamieszczone poniżej przez Zamawiającego wizualizacje. Na podstawie aranżacji należy dokonać dostawy i montażu wyposażenia, w tym mebli, o których poniżej.

Zamawiający zwraca uwagę, że wszystkie dostarczane elementy wyposażenia i wystroju muszą być dostosowane do intensywnej eksploatacji i bezpiecznego użytkowania przez dzieci i młodzież.











Poniżej przedstawiono wymagania minimalne w zakresie ilości oraz minimalnych i maksymalnych wymiarów wyposażenia pawilonu mieszkalnego dla uczestników zajęć.

1. Szafy

- ilość szt. min; wysokość min/max; szerokość min/max; głębokość min/max, wymiary podane w mm – 60;1930/1950;800/850;430/480
- wykonane z płyty: melamina-brzoza, uchwyty sklejka laminowana, nogi czarne min 15 cm wysokości
- szafa zamykana 4 drzwiami, w środku podzielona ma 5 półek mocowanych na stałe, podzielona na dwie równe części prawą i lewą, zawiasy o szerokim kącie otwarcia ok 270 st., trwałe mocowanie do ściany

2. Półki

- typ A – prosta (zgodnie z wizualizacją)
 - ilość szt. min; wysokość min/max; szerokość min/max; głębokość min/max wymiary podane w mm – 40;280/570;780/820;240/260
 - wykonane z płyty melamina-brzoza, plecy płyta 18 mm czarna, trwałe mocowanie do ściany
- typ B – łamana w literę L (zgodnie z wizualizacją)
 - ilość szt. min; wysokość min/max; szerokość min/max; głębokość min/max wymiary podane w mm – 42;280/570;780/820;240/260
 - wykonane z płyty melamina-brzoza, plecy płyta 18 mm czarna, trwałe mocowanie do ścian

3. Łóżko pojedyncze kompletne z wyposażeniem

- ilość szt.; wysokość; szerokość min/max; głębokość min/max, wymiary podane w mm – 72;360;780/820;1880/1950
- elementy konstrukcji stalowe z kształtownika zamkniętego o wymiarach 60x20x2 mm, wzmocnienia dodatkowe niewidoczne, mogą być wykonane z innego profilu, wszystkie łączenia spawane, konstrukcja malowana proszkowo -półmat/mat
- wyposażenie: materac tapicerowany (1 szt.), kołdra (1 szt.), poduszka (1 szt.), koc (1 szt.), komplet pościeli (2 kpl.)
 - materac tapicerowany na podłożu z płyty OSB lub sklejki liściastej, grubość pianki poliuretanowej min. 12 cm w tym min. 6 cm pianki wysokoelastycznej typu HR; zastosowane pianki muszą posiadać certyfikat potwierdzający spełnienie wymagań humanoekologicznych zgodnych z certyfikatem STANDARD 100 OEKO TEX lub tożsamym; obicie tapicerskie tkaniną meblową poliestrową o gramaturze 415-460 g/m², tkanina musi być przystosowana do czyszczenia na mokro w temperaturze minimum 30 °C
 - kołdra (ilość szt.; wymiary w cm.) 72;190x140, tkanina mikrofibra min 70 g/m², barwna, wypełnienie poliestrowe włókno rurkowe silikonizowane HCS min 300g/m²
 - poduszka (ilość szt.; wymiary w cm.) 72;60x50, tkanina mikrofibra min 70 g/m², barwna, wypełnienie poliestrowe włókno rurkowe silikonizowane HCS w kulkach min. 0,5 kg
 - koc (ilość szt.; wymiary w cm.) 72;160x200, tkanina bawełna ok 15%, poliestr i akryl ok. 85%, min 400 g/m²
 - pościel – tkanina polycotton, barwna: prześcieradło (ilość szt.; wymiary w cm.) 144;200x120, zakład 1/1 cm; poszewka na poduszkę (ilość szt.; wymiary w cm.) 144;50x60 z zakładem hotelowym 15 cm; poszwa na kołdrę (ilość szt.; wymiary w cm.) 144; 195x140 z zakładem hotelowym 30 cm

4. Łóżko piętrowe dwuosobowe z wyposażeniem

- ilość szt.; wysokość; szerokość min/max; głębokość min/max, wymiary podane w mm – 14;1740/1760; 780/820;1880/1950
 - łóżka piętrowe dwuosobowe stanowiące komplet, składający się z dwóch niezależnych konstrukcji – łóżka górnego i łóżka dolnego połączonych śrubami i przykręconą drabinką;
 - elementy konstrukcji stalowe z kształtownika zamkniętego o wymiarach 60x20x2 mm, wzmocnienia dodatkowe niewidoczne oraz półka mogą być wykonane z innego profilu, wszystkie łączenia pojedynczej konstrukcji łóżka dolnego i łóżka górnego spawane, przy pomocy śrub mocowana drabinka oraz łączenie konstrukcji łóżka górnego i dolnego w jeden komplet; cała konstrukcja łóżka malowana proszkowo -półmat/mat; półka w górnej części łóżka przez całą jego szerokość, wykonana ze sklejki liściastej laminowanej mocowana do konstrukcji wkrętami od dołu
- wyposażenie: materac tapicerowany (1 szt.), kołdra (1 szt.), poduszka (1 szt.), koc (1 szt.), komplet pościeli (2 kpl.)
 - materac tapicerowany na podłożu z płyty OSB lub sklejki liściastej, grubość pianki poliuretanowej min 12 cm w tym min. 6 cm pianki wysokoelastycznej typu HR, zastosowane pianki muszą posiadać certyfikat potwierdzający spełnienie wymagań humanoekologiczne zgodnych z certyfikatem STANDARD 100 OEKO TEX lub tożsamym; obicie tapicerskie tkaniną meblową poliestrową o gramaturze 415-460 g/m², tkanina musi być przystosowana do czyszczenia na mokro w temperaturze minimum 30 °C.
 - kołdra (ilość szt.; wymiary w cm.) 28;190x140, tkanina mikrofibra min 70 g/m², barwna, wypełnienie poliestrowe włókno rurkowe silikonizowane HCS min 300g/m²
 - poduszka (ilość szt.; wymiary w cm.) 72;60x50, tkanina mikrofibra min 70 g/m², barwna, wypełnienie poliestrowe włókno rurkowe silikonizowane HCS w kulkach min. 0,5 kg
 - koc (ilość szt.; wymiary w cm.) 28;160x200, tkanina bawełna ok 15%, poliestr i akryl ok. 85%, min 400 g/m²
 - pościel – tkanina polycotton, barwna: prześcieradło (ilość szt.; wymiary w cm.) 56;200x120, zakład 1/1 cm; poszewka na poduszkę (ilość szt.; wymiary w cm.) 56;50x60 z zakładem hotelowym 15 cm; poszewka na kołdrę (ilość szt.; wymiary w cm.) 56;195x140 z zakładem hotelowym 30 cm

5. Zabudowa meblowa zabezpieczająca ścianę

- ilość mb / dł min. w mm – 38;300
- sklejka liściasta laminowana

6. Taboret

- ilość – 80 szt.
- sklejka drewniana, nogi mocowane wkrętami i dodatkowo przyklejone

7. Stół

- ilość szt.; wysokość min/max; szerokość min/max; głębokość min/max, wymiary w mm. 20;70/72;70/72;70/72
- nogi stalowe kształtownik zamknięty malowane proszkowo, połączenia spawane, blat grubości min 25 mm

8. Karnisze z zasłonami

- metalowy – na długość całego okna
- zasłona – materiałowa, kolorowa, spójna z przedłożoną aranżacją, mocowana do karnisza za pomocą trwale przyszytych „szelek” – długość – do parapetu

9. Komplet mebli łazienkowych z akcesoriami

- półka
 - ilość szt. min; wysokość min/max; szerokość min/max; głębokość min/max, wymiary podane w mm – 20;900/950;290/320;190;220
 - sklejka liściasta 18 mm, laminowana w minimum 4 kolorach
- lustro
 - ilość szt. min; wysokość min/max; szerokość min/max, wymiary podane w mm - 20;50/60;65/80
- wyposażenie – 20 kpl.
 - każdy komplet wyposażony w trwałe i estetyczne elementy: szczotka do WC z pojemnikiem stojącym, śmietnik, szufelka, zmiotka, ręcznik kąpielowy 70x140 cm, frote, min. 400 g/m² (ilość ręczników powinna być zgodna z ilością miejsc w pokoju).

Minimalne wymagania dotyczące elementów aranżacji pawilonu mieszkalnego dla uczestników zajęć;

1. Panele ozdobne przestrzenne na korytarz z grafiką dedykowaną

- ilość szt. min; wysokość min/max; szerokość min/max; wymiary podane w mm – 10; 1500/1700; 1300/1600;

2. Panele ozdobne przestrzenne na korytarz, okrągłe z grafiką dedykowaną lub różnobarwne w trzech różnych szerokościach różniących się o min. 100mm

- ilość szt. min; wysokość min/max; szerokość min/max; głębokość min, wymiary podane w mm – 30;400/700;30

3. Panele ozdobne z grafiką dedykowaną do pokoi mieszkalnych

- ilość szt. min; wysokość min/max; szerokość min/max; wymiary podane w mm – 20;800/900;800/900
- wykonanie na sklejce liściastej laminowanej

4. Panele ozdobne przestrzenne na klatki schodowe z grafiką dedykowaną

- ilość szt. min; wysokość min/max; szerokość min/max; wymiary podane w mm – 4; 1500/1700; 1300/1600;

5. Panele oznaczenia numeru pawilonu

- ilość szt. min; wysokość min; szerokość min, wymiary podane w mm – 2;1500/800

6. Panel lub naklejki lub grafiki oznaczenia toalet w pokojach – 20 szt.

7. Panel lub naklejki lub grafiki oznaczenia nr pokoi – 20 szt.

8. Tabliczki na listy uczestników przy pokojach z możliwością łatwego montażu kartki A5 – 20 szt.

9. Breloki do kluczy

- ilość – ilość pokoi x 4 klucze
- wykonane z blachy ewentualnie innego trwałego materiału z nadrukowanym numerem pokoju

10. Podświetlane ramy na plakaty 100/70 wprowadzające w fabułę – min. 4 szt.

11. Tablice na regulaminy – 2 szt.

- wymiar min 60/90 cm,
- tablica z możliwością montażu magnetycznego i przyczepiania pineskami